



 Lexmark™

Lexmark C4352

La couleur sans peine



 Unison™
TONER

Works with
 Apple AirPrint

 mopria

 IPP
EverWatch™

 ENERGY STAR

 epeat
SILVER

Lexmark C4352

Sûre, simple à utiliser et durable, la Lexmark C4352 permet aux groupes de travail moyens à grands d'obtenir des couleurs professionnelles, avec une cadence de 50 pages par minute*. L'écran tactile de 10,9 cm permet d'effectuer vos tâches d'impression facilement et de façon intuitive. Avec un rendement maximal respectif de 20 000/11 500 pages en noir et couleur**, les cartouches de remplacement (toner Unison™) vous aident à travailler longtemps sans interruption.

La couleur professionnelle qui fait grande impression

Effectuez davantage d'impressions couleur en interne avec une qualité professionnelle inégalée, et économisez du temps et de l'argent. Restez fidèle aux couleurs de votre entreprise sur tous vos supports marketing, ainsi que sur les textes et les graphiques importants pour la marque, grâce au calibrage PANTONE® et à la fonction Lexmark de remplacement d'une couleur nommée.

Conçues pour durer, faciles à mettre à niveau.

- ▶ Avec un châssis en acier robuste, des composants longue durée et des cartouches à haut rendement, nos imprimantes sont prévues pour durer au moins sept ans.
- ▶ Le toner Unison™ longue durée garantit une qualité d'impression remarquable et constante, réduit l'usure interne des composants longue durée et protège le système d'impression.
- ▶ Faciles à mettre à niveau vers les dernières applications et fonctions de sécurité.



Toujours faciles à utiliser et intuitives.

- ▶ Des fonctionnalités puissantes faciles à utiliser.

- ▶ De grands écrans tactiles de type tablette exempts de boutons vous permettent d'exécuter toutes vos tâches intuitivement, des plus simples aux plus complexes.
- ▶ Ajoutez des applications Lexmark ou tierces pour répondre à vos besoins spécifiques.

Conception sécurisée

Les fonctions de sécurité Lexmark contribuent à préserver vos données, que ce soit dans le document, sur le périphérique, sur le réseau ou sur n'importe quel point intermédiaire. Notre approche globale en matière de sécurité des produits s'applique dès la conception et l'ingénierie sur l'ensemble de notre gamme de produits.

Une durabilité incontournable

- ▶ En faveur de l'économie circulaire.
- ▶ L'impression recto verso automatique est fournie en série, tout comme les modes d'économie d'énergie intégrés qui permettent de prendre en charge les certifications EPEAT® Silver et ENERGY STAR®.
- ▶ Les programmes de collecte des cartouches Lexmark (LCCP) et de collecte des équipements Lexmark (LECP), qui ont reçu des récompenses, limitent le gaspillage et favorisent le recyclage (la disponibilité varie selon le pays).

Plus de punch avec l'IoT

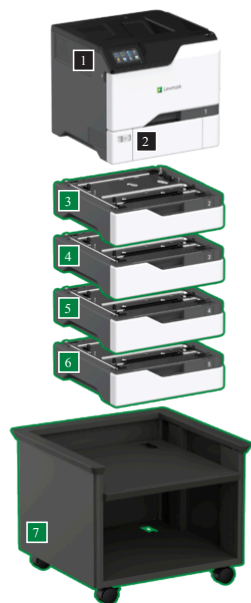
- ▶ Nos imprimantes IoT sophistiquées sont équipées de capteurs qui surveillent en continu des centaines de points de données.
- ▶ Lorsque vous connectez votre périphérique aux services de cloud Lexmark, des fonctionnalités supplémentaires comme le service prédictif et le réapprovisionnement automatique des consommables vous aident à optimiser les performances et le temps de fonctionnement.

Ceci est un appareil de classe A selon les normes internationales sur les émissions électromagnétiques (telles que les réglementations FCC, EN 55022/ EN 55032, etc.). Les produits de classe A ne sont pas conçus pour être utilisés dans des environnements résidentiels/domestiques. L'utilisation de produits de classe A dans des environnements résidentiels/domestiques peut causer des interférences avec les communications radio et nécessite des mesures correctives.

* Les vitesses d'impression sont mesurées conformément à la norme ISO/CEI 24734 (ESAT). Pour plus d'informations, consultez : https://www.lexmark.com/fr_fr/products/supplies-and-accessories/iso-page-yields.html.

** Rendement moyen calculé sur la base d'une couverture d'impression d'environ 5 %. Pour mettre en valeur les principes de l'économie circulaire, les consommables authentiques Lexmark avec toner Unison™ peuvent contenir des composants récupérés grâce au Programme de collecte des cartouches Lexmark (LCCP).

Lexmark C4352



- 1 **Imprimante avec écran tactile couleur de 10,9 cm**
413 x 479 x 489 mm
- 2 **Bac d'alimentation de 550 feuilles avec chargeur multifonction de 100 feuilles**
Dimensions incluses dans le cadre d'un modèle de base
- 3 **Bac d'alimentation 550 feuilles**
119 x 463 x 483 mm
- 4 **Bac d'alimentation 550 feuilles**
119 x 463 x 483 mm

- 5 **Bac d'alimentation 550 feuilles**
119 x 463 x 483 mm
- 6 **Bac d'alimentation 550 feuilles**
119 x 463 x 483 mm
- 7 **Support réglable**
521 x 653 x 625 mm

- En standard
- En option

| | |
|--|--|
| P/N 47C9420 | Matériel Lexmark C4352 |
| P/N 24B7511 | Consommables Lexmark C4342, C4352, cartouche de toner cyan 11 500 pages |
| 24B7512 | Lexmark C4342, C4352, cartouche de toner magenta 11 500 pages |
| 24B7513 | Lexmark C4342, C4352, cartouche de toner jaune 11 500 pages |
| 24B7514 | Lexmark C4342, C4352, cartouche de toner noir 20 000 pages |
| 71C0W00 | Lexmark CS/CX730, 735, C/XC4342, C4352, bouteille de récupération de toner 170 000 pages |
| 71C0Z10 | Lexmark CS/CX730, 735, C/XC4342, C4352, unité de traitement d'images noire 150 000 pages |
| 71C0Z50 | Lexmark CS/CX730, 735, C/XC4342, C4352, unité de traitement d'images 3-couleur (CMJ) 150 000 pages |
| P/N 40C2100 | Gestion du papier Bac d'alimentation de 550 feuilles |
| P/N 27X0400 57X0070 | Options de mémoire Disque dur de plus de 500 Go Kit de boîtier de disque dur amovible |
| 57X9528 | Disque de stockage intelligent (ISD) |
| P/N 57X0300 57X0301 82S1203 82S1204 | Solutions pour applications Lecteur de badge avec contact Lecteur de badge sans contact IPDS License Bar Code License |
| P/N 1021294 27X0823 | Connectivité Câble USB (2 m) MarkNet N8370 Wireless for CS720, CS725, CX725 |
| 27X6410 | Serveur d'impression sans fil Lexmark MarkNet N8372 802.11 a/b/g/n/ac |
| SPD0002 | Parasurtenseur, 220-240 V |
| P/N 40C2300 | Meubles Support réglable |

Accepte jusqu'à 4 bacs d'alimentation de 550 feuilles en option.

Toutes les mesures sont indiquées selon le format hauteur x largeur x profondeur. Pour en savoir plus sur les configurations prises en charge, reportez-vous au Guide de compatibilité des imprimantes, options et supports disponible à l'adresse http://www.lexmark.com/publications/furniture_safety/
La licence IPDS et la licence de codes à barres nécessitent un disque de stockage intelligent.

Spécifications produit

Lexmark C4352

| Impression | |
|---|---|
| Ecran | Écran couleur tactile "e-Task" 10,9 cm de Lexmark |
| Vitesse d'impression | Jusqu'à: noir: 50 pages par minute ¹ (A4) / couleur: 50 pages par minute ¹ (A4) |
| Temps de sortie de la première page | Inférieur à: noir: 5.6 secondes / couleur: 6.1 secondes |
| Résolution d'impression | noir: 1200 x 1200 dpi, Qualité Couleur 4800 (2400 x 600 ppp) / couleur: Qualité Couleur 4800 (2400 x 600 ppp), 1200 x 1200 ppp |
| Mémoire | standard: 1024 Mo / maximum: 1024 Mo |
| Disque Dur | Intelligent Storage Drive available; Magnetic Hard Disk available |
| Volume mensuel de pages recommandé | 2000 - 20000 pages ² |
| Cycle d'utilisation mensuel maximum | jusqu'à: 150000 Impressions par mois (volume maximum en utilisation ponctuelle) ³ |
| Consommables ⁴ | |
| Rendements des cartouches (jusqu'à) | Cartouches Couleur (CMJ) 11 500 ⁵ pages / Cartouche Noir 20 000 ⁵ pages |
| Rendement estimé de l'unité d'image | Jusqu'à: 150000 pages, sur la base moyenne de 3 pages A4 par impression et ~ 5% de couverture. ⁶ |
| Cartouche(s) livrée(s) avec l'imprimante | Cartouches Return Programme noir et couleur 5 000 ⁵ pages |
| Gestion du papier | |
| Gestion du papier incluse | Chargeur multifonction 100 feuilles, Duplex intégré, Réceptacle 300 feuilles, Entrée de 550 feuilles |
| Gestion du papier en option | Bac 550 feuilles |
| Capacité de chargement papier | Jusqu'à: standard: 650 feuilles (75 g/m ²) / maximum: 2850 feuilles (75 g/m ²) |
| Capacité papier en sortie | Jusqu'à: standard: 300 feuilles (75 g/m ²) / maximum: 300 feuilles (75 g/m ²) |
| Types de supports acceptés | Étiquettes vinyle, Papier Bannière, Étiquettes de papier, Stock de cartes, Papier ordinaire, Enveloppes, Voir le guide sur le papier et les médias spéciaux |
| Dimensions des supports acceptés | A6, Oficio, Enveloppe 7 3/4, 9 Enveloppe, JIS-B5, A4, Légal, A5, Lettre, Enveloppe B5, Déclaration, Enveloppe C5, Exécutif, Universel, DL Enveloppe, Folio, 10 enveloppes |
| Informations générales ⁷ | |
| Connectivités ports | Gigabit Ethernet (10/100/1000), Port de spécification à haute vitesse avec spécification USB 2.0 à l'avant (type A), Port Hi-speed USB en face arrière compatible avec la spécification USB 2.0 (Type A), Spécification USB 2.0 certifiée haute vitesse (type B), Un emplacement pour carte interne |
| Ports réseau en option | Internal MarkNet N8370 802.11b/g/n/a Wireless, NFC |
| Niveau sonore en fonctionnement | 53 dB (impression) |
| Environnement d'exploitation | Température: 10 à 32 ° C (50 à 90 ° F) / Altitude: 0 - 2896 mètres (9 500 pieds) / Humidité : 15 à 80 % d'humidité relative |
| Garantie standard | 1 an de garantie sur site + 3 ans pièces et kit de maintenance |
| Dimensions / Poids | H x L x P: 413 x 479 x 489 mm / 32 kg |
| ENERGY STAR Typical Electricity Consumption | TEC: 0.65 kilowatt-heure par semaine |

Toutes les informations peuvent faire l'objet de modifications sans avis préalable. Lexmark n'est pas responsable des erreurs ou omissions.

¹ Les vitesses d'impression et de copie sont mesurées conformément aux normes ISO / IEC 24734 et ISO / IEC 24735 respectivement (ESAT). Pour plus d'informations, voir: www.lexmark.com/ISOspeeds. ² "Volume mensuel recommandé" est une série de pages qui aident les clients à évaluer les offres de produits de Lexmark en fonction du nombre moyen de pages que les clients prévoient d'imprimer chaque mois. Lexmark recommande que le nombre de pages par mois se situe dans la plage indiquée pour optimiser les performances du périphérique, en fonction de facteurs tels que: les intervalles de remplacement des consommables, les intervalles de chargement du papier, la vitesse et l'utilisation type du client. ³ Le "Cycle de service mensuel maximal" est défini comme le nombre maximal de pages qu'un périphérique peut fournir en un mois à l'aide d'une opération multi-sélections. Cette métrique fournit une comparaison de la robustesse par rapport aux autres imprimantes et imprimantes multifonctions Lexmark. ⁴ Le produit fonctionne uniquement avec des cartouches de remplacement conçues pour une utilisation dans une région géographique spécifique. Voir www.lexmark.com/regions pour plus de détails. ⁵ Rendement moyen à environ 5% de couverture. Le rendement par page indiqué sur les étiquettes des cartouches, sur l'emballage et sur le menu des imprimantes peut être sensiblement inférieur au rendement final testé selon la norme ISO. Vous trouverez la déclaration officielle de Lexmark relative au rendement sur la page des rapports ISO à l'adresse suivante : https://www.lexmark.com/en_us/products/supplies-and-accessories/iso-page-yields/color-laser-reports.html. Mettez à jour le microcode de votre périphérique pour garantir l'exactitude du rendement affiché. ⁶ Le rendement réel peut varier en fonction d'autres facteurs tels que la vitesse du périphérique, le format du papier et l'orientation de l'alimentation, la couverture du toner, la source du bac, le pourcentage d'impression en noir et la complexité moyenne du travail d'impression. ⁷ Les imprimantes sont vendues sous réserve de certaines conditions de licence / accord. Voir www.lexmark.com/printerlicense pour plus de détails.

Ceci est un appareil de classe A selon les normes internationales sur les émissions électromagnétiques (telles que les réglementations FCC, EN 55022/ EN 55032, etc.). Les produits de classe A ne sont pas conçus pour être utilisés dans des environnements résidentiels/domestiques. L'utilisation de produits de classe A dans des environnements résidentiels/domestiques peut causer des interférences avec les communications radio et nécessite des mesures correctives.

© 2022 Lexmark. Tous droits réservés.

Lexmark, le logo Lexmark et Unison sont des marques de Lexmark International, Inc. déposées aux États-Unis et/ou dans d'autres pays.

Apple et AirPrint sont des marques d'Apple Inc., déposées aux États-Unis et dans d'autres pays et régions. Mopria®, le logo Mopria® et la marque et le logo Mopria Alliance™ sont des marques déposées et/ou non déposées et des marques de service de Mopria Alliance Inc. aux États-Unis et dans d'autres pays. Toute utilisation non autorisée est strictement interdite. ENERGY STAR et la marque ENERGY STAR sont des marques déposées de l'Agence pour la protection de l'environnement américaine (U.S Environmental Protection Agency, EPA). EPEAT est une marque déposée de the Green Electronics Council aux États-Unis et dans d'autres pays. PANTONE® est la propriété de Pantone LLC. Les autres marques commerciales appartiennent à leurs propriétaires respectifs.

Ce produit inclut des logiciels développés par OpenSSL Project à utiliser avec Open SSL Toolkit (<http://www.openssl.org/> (<http://www.openssl.org/>)).

